

— LA COMPAGNIE ThéART&CO —

FAUT PAS PRENDRE LES COMÉDIEN.NE.S POUR DES BICHONS FRISÉS



OLIVIER QUENARD ET AXELLE FUCHEZ

ÉCRITURE ET MISE EN SCÈNE
DANIEL POUTHIER

Photographie et conception graphique: Héloïse Fumiaux

n° de licence Plates-R-2022-005005 / Plates- R-2022-005278

Un théâtre dans le théâtre

SYNOPSIS

Un après midi de chien, dans une salle des fêtes, une comédienne, un comédien, le restant d'une troupe itinérante. Il doit y avoir une représentation ce soir..... La situation semble désespérée et pourtant les deux drôles vont nous entraîner dans des moments joyeux et d'autres émouvants.

ThéART&CO

CONTACT

chargediffusion@theart-co.com

06 03 03 21 76 / 06 81 06 63 92

www.theart-co.com/ ou

www.facebook.com/theartandco

DÉMARCHE D'UN AUTEUR ET METTEUR EN SCÈNE : DANIEL POUTHIER

Un titre long, clin d'oeil au premier long métrage de Michel Audiard, en 1968, *Faut pas prendre les enfants du bon Dieu pour des canards sauvages*.

Le lien avec le cinéma est amorcé et va épouser l'ensemble de la pièce.

Daniel Pouthier a écrit *Faut pas prendre les comédien.ne.s pour des bichons frisés* pour Axelle Fuchez et Olivier Quenard.

ÉCRITURE EN FRAGMENTS

L'auteur traduit le **mode de vie actuel morcelé, saccadé** dans cette **pièce écrite en fragments**. Il questionne la réalité des troupes de théâtre en milieu rural aujourd'hui, en 2023 ; il donne à voir une autre image de la vie d'artiste : celle que l'on ne voit pas, ou qu'on ne connaît pas. Il parle « de désir, de vie amoureuse pas mal esquinée, de pouvoir, de comment fabriquer du spectaculaire, de la beauté et de la difficulté de vivre à deux, de révolte et de renoncement, de la vie quoi ! » (Daniel Pouthier).

EMPRUNT AUX THÉÂTRES CONTEMPORAIN ET DE RÉPERTOIRE



L'écriture s'empare d'un fait de société, la mise en scène rythme les mots, orchestre les corps. Le spectacle rencontre le public, communique ses émotions, lui suggère une autre perception.

L'écriture emprunte des textes au théâtre contemporain et au répertoire classique.

FAUT PAS PRENDRE LES COMÉDIEN.NE.S POUR DES BICHONS FRISÉS

MISE EN SCÈNE "CINÉMA"

Le texte vibre et vit dans le corps des comédiens et résonne à travers les silences.

Le spectateur est témoin de la réalité d'une vie d'artiste.



Daniel Pouthier, également metteur en scène, ajuste le texte aux corps des comédiens, **les mots vibrent dans leurs corps, les silences résonnent entre les mots**, étoffent le texte et lient les séquences.

THÉÂTRE DE L'ACTUALITÉ

Il met en scène un **théâtre de la réalité**, emprunte certains codes au cinéma. Les interprètes alternent entre comédiens et acteurs, transmettent leurs émotions avec sincérité, naturel et justesse. **Leur jeu est sincère, authentique, précis, sensible, intime**. Les changements de rôle des comédiens sont précis, instantanés.

Au cinéma, le public est absent du tournage. Sur le plateau, les comédiens ignorent l'existence des spectateurs.

Les artistes se confient, dévoilent avec parcimonie leur histoire intime et universelle, livrent leurs doutes, peurs, lassitude, espoir, puis travaillent, répètent. Les spectateurs, s'emparent de ces confidences, la sensibilité de chacun tisse les liens.

**DANIEL
POUTHIER**

Daniel Pouthier, comédien, metteur en scène et auteur est formé à l'École Supérieure d'Art Dramatique du Théâtre National de Strasbourg sous la direction de Jean-Pierre Vincent.

En 1979, il crée la Compagnie Théâtre de la Chrysalide avec Françoise Coupat, essentiellement axée sur la défense de l'écriture contemporaine. Il défend un théâtre ancré dans l'actualité.

Daniel Pouthier, amoureux de l'Histoire, travaille à rendre vivants, émouvants, palpitants les faits historiques ou sociétaux qu'il porte sur scène.

**AXELLE
FUCHEZ**

Axelle Fuchez est passionnée de théâtre depuis son plus jeune âge. Elle suit des études de théâtre à Lyon 2. En parallèle, elle nourrit sa curiosité avec des formations et des stages thématiques.

En 2009, elle rencontre Daniel Pouthier et intègre le théâtre de la Chrysalide. En 2021 elle rejoint l'équipe artistique de la Compagnie ThéArt&Co en tant qu'interprète. Elle participe également à l'écriture et à la mise en scène de *L'avare ou à peu près* et *C'est pas juste*.

Le travail durable d'Axelle Fuchez auprès de Daniel Pouthier est à l'origine de l'écriture de ce spectacle.

**OLIVIER
QUENARD**

Olivier Quenard est à l'origine de la Compagnie créée en 2007.

Il a toujours plusieurs projets en tête. Il s'est formé aux différentes facettes du théâtre - mise en scène, direction d'acteur, jeu d'acteur, clown, travail du corps, de la voix - par des stages, ateliers, master class et rencontres d'artistes.

Il est comédien au sein de la Cie ThéArt & Co et prend une part active à l'écriture, à la création et à la mise en scène de toutes les formes de spectacle de la Compagnie.



RÉFÉRENCES THÉÂTRE

UBU ROI

ALFRED JARRY

Alfred Jarry, poète, romancier, écrivain et dramaturge français du XIX^e siècle, est considéré comme **précurseur du mouvement surréaliste et du théâtre de l'absurde**.

Ubu roi est une pièce de théâtre en cinq actes, publiée le 25 avril 1895. Jarry mêle farce provocation, absurde, satire, parodie et humour gras dans cette farce.



Père UBU : Merdre !

Mère UBU : Oh voila du joli Père Ubu vous êtes un fort grand voyou

Père UBU : Que je vous assomme

Mère Ubu !

Mère UBU : Ce n'est pas moi Père Ubu c'est un autre qu'il faudrait assassiner.

Mère UBU : De par ma chandelle verte je ne comprends pas.



AUTEURS DU RÉPERTOIRE

ROMÉO ET JULIETTE

SHAKESPEARE

William Shakespeare (1564 - 1616) est considéré comme l'**un des plus grands poètes et dramaturges de langue anglaise**.

Roméo et Juliette, écrite vers le début de sa carrière, raconte l'histoire d'un amour rendu impossible par la haine que se vouent leurs familles.

JULIETTE : Quel homme es tu, toi qui, dans l'écran de la nuit, Trébuches ainsi sur mon secret ?

*ROMEO : Je ne sais comment te dire qui je suis
Mon nom chère amie est pour moi-même haïssable
Parce qu'il est un ennemi pour toi*

*JULIETTE : Je reconnais le son de ta voix Roméo
Comment es tu venu ici dis moi*

ROMEO : Sur les ailes légères de l'amour j'ai survolé les murs

*Et ce que peut l'amour,
l'amour peut le tenter
Ainsi tes proches ne peuvent pas m'arrêter.*



A LA CARABINE

PAULINE PEYRADE

Pauline Peyrade est une écrivaine née en 1986. Après un parcours en Khâgne au Lycée Henry IV, elle fait un master de mise en scène à la Royal Academy of Dramatic Art à Londres. Depuis 2019 elle est co-responsable du département Ecriture à l'ENSATT.

Elle écrit *A la carabine* en 2020. Son écriture percutante traduit sa révolte contre les injustices, les discriminations, les guerres et les violences infligées aux êtres humains aujourd'hui.

"L'écriture est venue très tôt, vers cinq ou six ans. J'ai voulu apprendre à lire très vite et j'écrivais des petites histoires, je pliais des feuilles en deux que je mettais les unes dans les autres. C'était surtout un début et une fin, il n'y avait pas tellement de milieu. Mais ce n'est pas devenu pour autant une pratique continue, car à l'adolescence, j'étais beaucoup trop occupée par les bouleversements de cet âge-là pour avoir l'espace d'écrire."

"Je crois qu'on se met à écrire parce qu'il y a une mise en échec de la langue dans la vie. Quand on est mis en échec par elle ou qu'on n'arrive pas à s'en emparer, il faut donc réinventer la langue, la prendre à bras le corps parce qu'elle ne se suffit pas dans l'oralité seule de la vie de tous les jours." Pauline Peyrade

Tu astiques le canon
Tu nettoies la lame
Tu serres les poings
Tu charges l'arme
Tu enfiles tes gants
Tu glisses le couteau dans la poche de ton jean
Tu verrouilles l'arme
Tu lances un crochet du droit



Noëlle Renaude, née à Boulogne-Billancourt le 22 décembre 1949, est une dramaturge française. Ce n'est qu'après des études d'histoire de l'art et de langues orientales qu'elle se consacre à l'écriture théâtrale tout

en écrivant pour des revues diverses sur le théâtre et les arts plastiques. Figure majeure du théâtre français contemporain, Noëlle Renaude immerge la poésie dans son oeuvre.

Son écriture inventive et jubilatoire fait se croiser des personnages souvent désespérés, pris dans des monologues entrecroisés et des dialogues superposés.

Selon l'angle choisit tout est admirable ou pas.
Dans leur petit salon à l'ancienne
Peaux tapis bibelots, mes parents,
Vlad rêveur, ma mère évoque le concert d'Osaka,
le premier concert, sublime concert où il a
Et voilà que Vlad au fond de sa bergère gigote, s'enfonce,
remue.
Ouais c'est à Osaka qu'il a...
Mortel suspens
Qu'il a laissé tomber le piano,
laisser tomber le piano, le piano, piano, piano,
le pian, laisser tomber le pia, le pi,
tomber le pia.... no



AUTEUR THÉÂTRE CONTEMPORAIN

TROIS RUPTURES RÉMI DE VOS

Rémi de Vos est un dramaturge français né le 17 mars 1963 à Dunkerque. Il est autodidacte, s'est mis à écrire à trente ans passés. Il s'est intéressé au monde du travail. Il écrit Trois ruptures en 2014, édité aux Actes Sud.



RÉFÉRENCES CINÉMA

ACTRICES DU CINÉMA

Toutes ces femmes ont marqué l'histoire de la comédienne, peuvent être des références pour tous les âges, font partie d'une culture cinématographique universelle.

Marilyn Monroe - Les désaxés (1961)

Barbara Loden - Wanda (1970)

Jeanne Moreau - Jules et Jim

Noémie Merlant

Simone Signoret

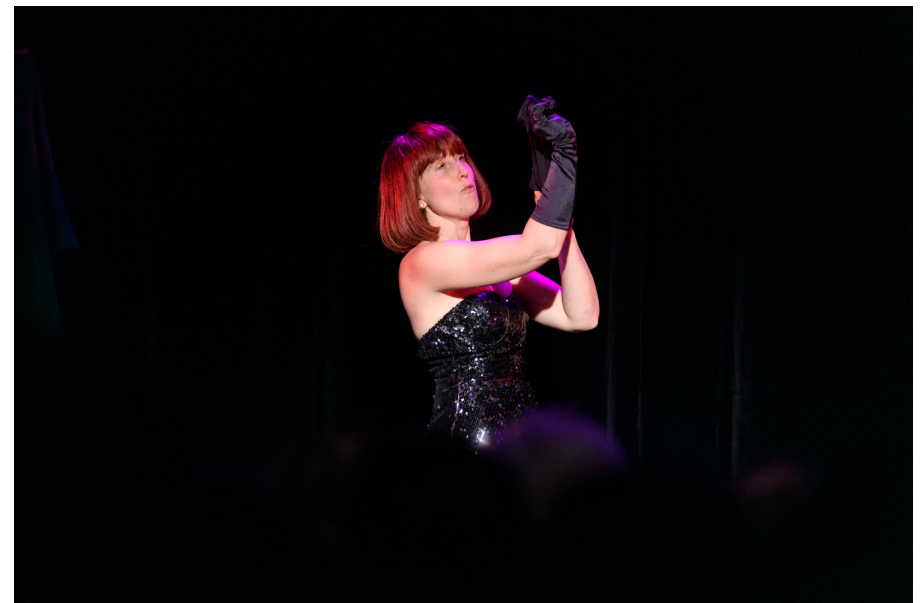
Natassja Kinski

Jeanne Balibar

Delphine Seyrig

Adèle Haenel

Rita Hayworth



Rita Hayworth / Put the blame on Mame / Gilda (1946)

C O M P A G N I E T H É A R T & C O

U N R É P E R T O I R E P L U S I E U R S S P E C T A C L E S

S C O L A I R E S

En 2007, Olivier Quenard crée la compagnie ThéArt&Co. La compagnie propose un **répertoire de spectacles**. Depuis sa création, quatorze spectacles ont vu le jour. Les **thèmes sont contemporains, historiques**. *Comme moi mais pas pareil*, *Vivement 2471* ou *C'est pas juste* parlent de différence, des relations hommes / femmes. *La révolte des couleurs*, *Les visages de l'amour*, *L'avare ou a peur près* ou *Tchekov*, parlent de discrimination, d'amour, de l'histoire et mettent en scène des textes d'auteur.

Les spectacles parlent des doutes, peurs, stigmatisations, amours, abus, violences ou addictions que chaque humain peut côtoyer dans sa vie.

En 2023, *C'est pas juste*, *L'avare ou à peu près* et *Faut pas prendre les comédien.ne.s*

pour des bichons frisés tournent en parallèle.

C'est pas juste questionne la place des femmes dans la société d'aujourd'hui. Les faits historiques éclairent l'époque contemporaine.

Avec *L'avare ou a peu près* la compagnie choisit de décaler le texte classique pour le rendre actuel en laissant les comédiens et le musicien libres d'interpréter l'histoire de l'Avare.

Une autre forme de spectacles - théâtre forum - rencontrent les publics sur leurs lieux de travail ou d'apprentissage et questionne les conditions de travail, d'apprentissage, les relations hommes/femmes, les addictions. **Pendant le spectacle, le débat est ouvert aux spec-acteurs.**

La Compagnie est référencée ADAGE, dispositif alliant les ministères de la Culture et de l'Education Nationale.

Elle développe son travail également auprès des élèves du secondaire.

Les artistes proposent aux élèves/spectateurs de prendre du recul pour observer le monde qui les entoure.

Avec les représentations et les enseignements artistiques et culturels (EAC), les artistes espèrent transmettre, diffuser, glisser quelques clefs pour mieux s'emparer comprendre le monde qui nous entoure.

F I C H E T E C H N I Q U E

Spectacle tout public à partir de 11 ans
Séances scolaires à partir de 14 ans (3ème)

Durée du spectacle : 70 mn

2 artistes

Pas de droits SACEM ni SACD

Dimensions scène : Ouverture 5m
Profondeur 4m
Hauteur sous perche minimum : 2,30m

Autonomie son et lumière / Obscurité totale nécessaire

Temps de montage (réglage lumière inclus) : 1h30
Temps démontage : 1h

Garage véhicule à proximité nécessaire

Adaptations possibles à chaque salle de spectacle,
contactez le technicien au 06 03 03 21 76

C O N D I T I O N S F I N A N C I E R E S

Nombre de représentations*	Prix unitaire **	Coût total des représentations
1	950 €	950 €
2	750 €	1500 €
3	650 €	1950 €

*2 représentations possibles par jour (3 sous conditions accord de la compagnie).

** Les prix indiqués pour un même lieu et des dates consécutives.

Compagnie référencée ADAGE

Tarif : 6 € TTC/élève (modulable selon le nombre d'élèves)

Défraiements

Transports aller retour au départ de Virieu-Le-Grand + frais d'autoroute selon via michelin : 0,65 euros TTC/km

Repas : prise en charge à prévoir pour les 2 artistes pour le temps de la représentation + montage/démontage

Hébergement : à prévoir dès que plusieurs représentations sont programmées ou si le temps de trajet est trop long pour un aller-retour dans la journée.